



materia

extremely decorative paint

7



materia

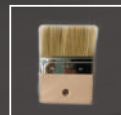
extremely decorative paint

Classic

Materia 7™ è una nuova decorazione per interno a base acqua. La scelta di utilizzare colori naturali, caldi e avvolgenti crea un effetto decorativo non troppo appariscente, leggermente vellutato al tatto, che richiama l'effetto pietra.

Materia 7™ is a new water based interior decoration. The choice of using natural, warm and enchanting colors creates a decorative effect that is not too flashy, slightly velvety to the touch, which recalls the stone effect.

2,5 L = 10/12 m²



2 COATS

SCOPRI TUTTO SU MATERIA 7



ITALIANO

LEARN ALL ABOUT MATERIA 7



ENGLISH



materia

extremely decorative paint

ITALIANO

1) **Preparazione del supporto:** è necessario applicare il prodotto Materia 7™ su una superficie finteaggiata con Base™, di colore extra-bianco, in 1 o 2 mani a seconda della qualità del fondo, in modo da predisporre la parete in modo adeguato al ricevimento della finitura decorativa.
2) **Scegliere il colore desiderato** tra i coloranti della serie InTone Color System. Mescolare accuratamente i Toner (nel numero indicato dal catalogo per l'ottenimento dell'effetto cromatico desiderato) nella finitura Materia 7™ con una spatola o un cucchiaino.

3) **Modalità di posa di Materia 7™:** utilizzando il pennello apposito, distribuire il prodotto a tratti alternati su una superficie di circa 2 m². Dopo circa 5 minuti, lasciare il prodotto precedentemente applicato utilizzando il pennello scarico. Continuare con questo metodo sino al completamento del lavoro.
Imballaggio: latte da 2,5 litri - **Resa:** 18 m² a litro - **Asciugatura:** superficiale al tatto 2-3 ore - completa 36/48 ore - **Pulizia attrezzi:** acqua tiepida
Contenuto COV all'interno del prodotto pronto all'uso <40 g/l

FRANÇAIS

1) **Préparation du support:** il est nécessaire d'appliquer le produit Materia 7™ sur une surface teinte à l'aide de Base™, couleur extra-blanc, sur 1 ou 2 couches en fonction de la qualité du revêtement (précédemment diluée à 15%).
2) Choisir la couleur désirée parmi les colorants de la série InTone Color System. Mélanger soigneusement les colorants (en respectant le numéro indiqué par le catalogue pour obtenir l'effet chromatique désiré) au produit de finition Materia 7™ à l'aide d'une spatule ou d'une cuillère.
3) **Modalité d'application de Materia 7™:** à l'aide du pinceau spécial, répartir le produit par alternance sur une surface de

2 m² environ. Environ 5 min plus tard, lasser le produit appliqué précédemment à l'aide d'un pinceau. Continuer de cette façon jusqu'à la fin du travail.
Conditionnement: bidon de 2,5 litres - **Rendement:** 18 m² par bidon - **Séchage:** au toucher en surface 2-3 heures - complet 36/48 heures - **Nettoyage des outils:** eau tiède
Contenu COV à l'intérieur du produit prêt à l'emploi <40 g/l

ENGLISH

1) **Preparation of the base:** apply Materia 7™ on a surface painted with Base™, extra white, in 1 or 2 layers according to the quality of the base (previously diluted at 15%).
2) **Choose the desired colour** among the intone color system available nuances. Accurately mix the Toners (use the number indicated in the catalogue to obtain the desired chromatic effect), in the finishing Materia 7™ using a putty knife or a spoon.
3) **Materia 7™ setting method:** use the fit brush, spread the product in alternate stretches on a surface of about

2 m². After about 5 minutes smooth the previously applied product using the brush without paint. Continue this procedure until the work is finished.
Packaging: 2,5 liters buckets - **Capacity:** 18 m² per bucket - **Drying:** superficial at touch after 2-3 hours - complete after 36/48 hours - **Tools cleaning:** with lukewarm water
COV content in the ready-for-use product <40 g/l

РУССКИЙ

1) **Подготовка основания:** декоративное покрытие Materia 7™ необходимо наносить на поверхность, уже обработанную базовым слоем BASE™ (БЭИС) экстра-белого цвета в 1 или 2 слоя, в зависимости от пористости основания (BASE™ необходимо предварительно развести в пропорции 15% от объема).
2) **Выбор желаемый цвет из серии InTone Color System (ИНТОН КОЛОР СИСТЕМ).** Тщательно смешать красящие порошки шпательом или ложкой с Materia 7™. (номер для получения требуемого хроматического эффекта указан в каталоге, не использовать электромиксер).

3) **Порядок нанесения Materia 7™**
При помощи специальной кисти нанесите декоративное покрытие мазками в разных направлениях на поверхности площадью приблизительно 2 м². Примерно через 5 минут разровняйте нанесенное покрытие шпательом. Продолжить декорирование всей стены в том же порядке.
Упаковка: жестяные банки емкостью 2,5 литра - **Площадь покрытия:** 18 м² на каждую банку - **Время высыхания:** поверхность 2-3 часа - полное 36/48 часов - **Очистка инструмента:** теплой водой - **Содержание летучих органических компонентов в готовом для использования продукте < 40 г/л (в соответствии с европейскими нормами)**

中文

1) **支持的准备:** 把 Materia 7™ 漆涂在先前用特白色Base™处理的表面是很重要的。根据表面的质量, 可以用特白色Base™的一两层 (稀释比例 15%)。
2) **在InTone Color System 范围的着色之间选择你更喜欢的颜色。**用铲或匙子仔细地混合在Materia 7™的色剂。为了得到喜欢的色效应, 根据编目的指示混合色剂。

3) **用Materia 7™ 的说明**
用刷子把漆涂不时地在大约两平方米的表面。等五分钟, 然后用铲把先前涂的漆涂使光滑。象这样继续完成工作。
包装: 2,5公升的罐头 - **恢复:** 每罐头: 18平方米 - **烘干:** 一接触2-3小时 - **完成的:** 36/48小时 - **工具清洁:** 温暖的水在备用产品的COV含量<40克/升



• Aggiungere il/i Toner a MATERIA™ per ottenere il colore desiderato. Mescolare con cura per una colorazione omogenea.
• Add the Toner(s) to MATERIA™ to get the desired color. Carefully mix it to obtain a consistent shade.
• Ajoutez le/les Toners à MATERIA™ pour obtenir la couleur désirée. Bien mélanger pour une coloration homogène.
• Добавьте тонер в MATERIA™, чтобы получить желаемый цвет. Тщательно перемешайте до однородной массы.
• 加入Materia 调色浆调教至需要的颜色, 小心搅拌以达至连贯的渐变效果。

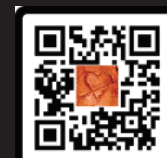


• Applicare con l'apposito pennello a fasi incrociate ed alternate, secondo il tipo di finitura creativa preferito.
• Apply with the correct brush using alternate cross strokes, depending on the required finish.
• Appliquer avec le brosse approprié avec coups de pinceau croisés en fonction du type de fini créatif souhaité.
• Примените подходящую кисть в зависимости от типа отделки.
• 使用适合的油扫, 按需要的效果, 以十字扫法交替扫上。

Powered by
ACM

www.materia-italy.com

Made in Italy



FOLLOW US

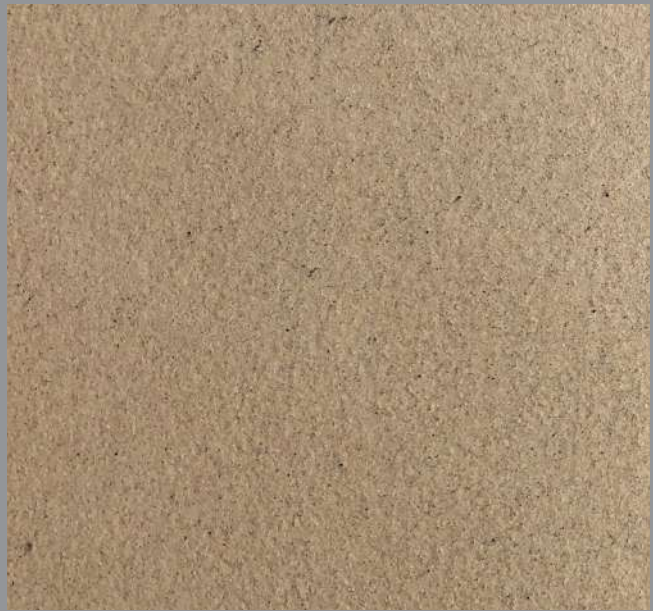
Col. 048— 1Toner code 70481



Col. 012— ½Toner code 70121/2



Col.009— ½Toner code 70091/2



Col.041— 1Toner code 70411



Materia 7 Neutro code 70000



Col. 003 — ½Toner code 70031/2



Col. 036— ½Toner code 70361/2



Col.005— ½Toner code 70051/2



Col.040— 4Toner code 70404



Col.008— ½Toner code 70081/2



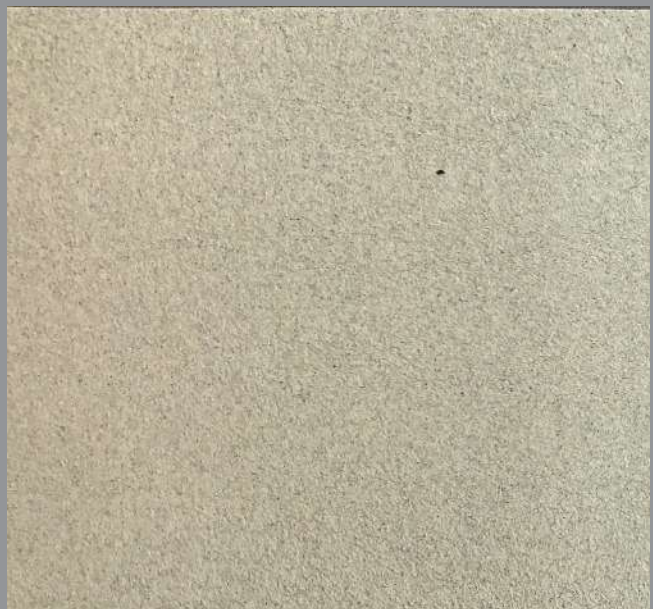
Col. 004 — ½Toner code 70041/2



Col. 017 — ½Toner code 60171/2



Col.006— ½Toner code 70061/2



Col.013— ½Toner code 70131/2



Col.016— ½Toner code 70161/2



* I colori della cartella sono indicativi e possono subire, nel tempo, parziali variazioni di tonalità. Inoltre i colori possono essere percepiti in modo leggermente diverso a seconda dei supporti, degli effetti realizzati e delle quantità di materiale applicato.

*The colors of the folder are indicative and may undergo, over time, partial variations of tone. In addition, colors can be perceived slightly differently depending on the supports, on the effects achieved and on the quantity of material applied.